

**ООО «Землеустроительное бюро»**

*ул.Автозаводская 1А, г.Заинск  
Республика Татарстан, 423520  
тел., факс.: 8(85558) 7-41-15*



**ООО «Землеустроительное бюро»**

*Автозаводская урамы, 1А нче йорт, Зэй  
шәһәре, Татарстан Республикасы,  
423520 тел., факс.: 8(85558) 7-41-15*

---

---

***Проект межевания микрорайона №4  
г.Заинск Заинского района РТ***

*Заказчик: Исполнительный комитет г.Заинск Заинского района РТ*

*Шифр: ПМ-003-2019*

*Директор: Р.В.Аглямов*

*.Заинск 2019*

## СОДЕРЖАНИЕ

|   |    |
|---|----|
| 1. МАТЕРИАЛЫ ПО ОБОСНОВАНИЮ ПРОЕКТА МЕЖЕВАНИЯ.....  | 3  |
| Введение .....  | 4  |
| Общая часть.....  | 4  |
| Подготовительный этап.....  | 5  |
| Исходные материалы для подготовки проекта межевания .....   | 5  |
| Опорно-межевая сеть на территории проектирования.....   | 5  |
| Структура территории, образуемая в результате межевания. ....   | 5  |
| Сведения о сформированных и несформированных земельных участках.....  | 5  |
| Производственный этап .....   | 5  |
| Сведения об образуемых земельных участках.....  | 6  |
| Сведения об изменяемых земельных участках.....  | 7  |
| Рекомендации по порядку установления границ на местности .....  | 7  |
| Сведения о существующих зонах с особыми условиями использования территории .....  | 8  |
| Площади зон действия предлагаемых к установлению публичных сервитутов .....   | 11 |
| Формирование красных линий. ....  | 11 |
| Формирование линий отступа от красных линий. ....   | 12 |
| Правовой статус объектов планирования. ....   | 12 |
| Основные показатели по проекту межевания. ....  | 12 |
| 2. ТЕКСТОВЫЕ ПРИЛОЖЕНИЯ .....   | 13 |
| 2.1. Постановление №281 от 18 ноября 2019 года Исполнительного комитета г.Заинск<br>Заинского муниципального района РТ..... | 14 |
| 2.2. Техническое задание.....   | 15 |
| 2.3. Ситуационный план. Генплан.....  | 17 |
| 2.4. Ситуационный план. ПЗЗ. ....   | 18 |
| 2.5. Ситуационный план. Публичная кадастровая карта. ....   | 19 |
| 3. ГРАФИЧЕСКИЕ ПРИЛОЖЕНИЯ .....   | 20 |

|             |              |              |              |              |  |      |
|-------------|--------------|--------------|--------------|--------------|--|------|
| Инв. № подл | Подп. и дата | Инв. № дубл. | Взам. инв. № | Подп. и дата |  | Лист |
|             |              |              |              |              |  | 2    |
| Ли          | Изм.         | № докум.     | Подп.        | Дат          |  |      |

# 1.Материалы по обоснованию проекта межевания

|              |              |              |              |              |
|--------------|--------------|--------------|--------------|--------------|
| Инв. № подл. | Подп. и дата | Инв. № дубл. | Взам. инв. № | Подп. и дата |
|              |              |              |              |              |

|    |      |          |       |     |
|----|------|----------|-------|-----|
|    |      |          |       |     |
| Ли | Изм. | № докум. | Подп. | Дат |

ПМ-003-2019

Лист

3

## Введение

Проект межевания территории на объекте: «Проект межевания микрорайона №4 г.Заинск Заинского района РТ» разработан ООО «Землеустроительное бюро» в рамках выполнения муниципального контракта от \_\_\_\_\_ г. № \_\_\_\_\_.

Данный проект межевания территории разработан на основании постановления Исполнительного комитета г.Заинск Заинского муниципального района РТ №281 от 18 ноября 2019 года, с целью установления красных линий на застраиваемой территории.

Задачами подготовки проекта является анализ фактического землепользования и разработка проектных решений по установлению границ красных линий.

## Общая часть

Площадь территории проектирования составляет 22,6 га, расположена в кадастровом квартале 16:48:060402.

Границей проекта межевания выступает:

- Девятаева (с северной стороны);
- ул.Татарстана (с западной стороны);
- газопровод на Автоагрегатный завод (с восточной стороны)

Проект межевания территории разработан в соответствии со следующими нормативными актами:

Градостроительный кодекс РФ от 29.12.2004 г. № 190-ФЗ (принят ГД ФС РФ 22.12.2004 г);

Земельный кодекс РФ от 25.10.2001 г. № 136-ФЗ (принят ГД ФС РФ 28.09.2001);

Федеральный закон от 24.07.2007 г. № 221-ФЗ «О государственном кадастре недвижимости» (действ. ред. с посл. изм. от 02.07.2013 № 185-ФЗ);

Федеральный закон от 18.06.2001 г. № 78-ФЗ «О землеустройстве»;

Постановление Правительства РФ от 02.02.1996 г. № 105 «Об утверждении положения о порядке установления границ землепользований в застройке городов и других поселений»;

СП 42.13330.2011 Свод правил Градостроительство. Планировка и застройка городских и сельских поселений. Актуализированная редакция СНиП 2.07.01-89\*

СНиП 11-04-2003 «Инструкция о порядке разработки, согласования, экспертизы и утверждения градостроительной документации»;

СП11-104-97 «Инженерно-геодезические изыскания для строительства», одобренный письмом Госстроя РФ от 17.02.2004 №9-20/112.

«Правила землепользования и застройки муниципального образования «город Заинск» Заинского муниципального района Республики Татарстан» от 15.12.2017г.№95.

|              |              |              |
|--------------|--------------|--------------|
| Ине. № дубл. | Взам. инв. № | Подп. и дата |
| Ине. № подл. | Подп. и дата | Ине. № подл. |

|    |      |          |       |     |             |           |
|----|------|----------|-------|-----|-------------|-----------|
| Ли | Изм. | № докум. | Подп. | Дат | ПМ-003-2019 | Лист<br>4 |
|    |      |          |       |     |             |           |

«Генеральный план города Заинск Заинского муниципального района Республики Татарстан» 2009г.

### Подготовительный этап

#### *Исходные материалы для подготовки проекта межевания*

При выполнении работ по разработке проекта межевания территории были использованы следующие исходные материалы:

- материалы горизонтальной съемки, выполненные в 2019 года ООО «Землеустроительное бюро»;

- сведения кадастрового плана территории, предоставленные филиалом ФГБУ «Федеральная кадастровая палата Федеральной службы государственной регистрации, кадастра и картографии» по Республике Татарстан в 2019 году.

#### *Опорно-межевая сеть на территории проектирования.*

На территории проектирования существует установленная система геодезической сети специального назначения для определения координат точек земной поверхности с использованием спутниковых систем. Система координат МСК 16, класс геодезической сети - ОМС-2. Действующая система геодезической сети удовлетворяет требованиям выполнения землеустроительных работ для установления границ земельных участков на местности.

#### *Структура территории, образуемая в результате межевания.*

Проектируемый объект расположен в границах территории МО Заинского городского поселения в кадастровом квартале 16:48:060402.

#### *Сведения о сформированных и несформированных земельных участках*

На проектируемой территории имеются сформированные и несформированные земельные участки.

### Производственный этап (теоретическая часть)

Разработка проекта межевания территории должна быть выполнена с учетом основных положений, предполагающих:

- установление границ образуемых земельных участков.
- установление границ изменяемых земельных участков.

Таблица 1 «Сведения о земельных участках, подлежащих формированию» содержит следующую информацию: номер участка на чертеже, кадастровый номер земельного участка, вид разрешенного использования, площадь земельного участка (кв.м.) с плана. Расчеты нормативных размеров земельных участков в жилых домах, проводится путем умножения общей полезной площади жилых помещений в данном доме на удельный показатель земельной доли по формуле (СП-30-101-98, раздел 2, п. 3.4):

$$S_{\text{норм.жил.}} = S_{\text{жил.}} \cdot U_{\text{з.д.}}, \text{ ГДЕ}$$

|              |              |
|--------------|--------------|
| Ине. № подл. | Подп. и дата |
| Ине. № дубл. | Взам. инв. № |
| Подп. и дата | Подп. и дата |
| Ине. № подл. | Ине. № подл. |

|    |      |          |       |     |             |      |
|----|------|----------|-------|-----|-------------|------|
| Ли | Изм. | № докум. | Подп. | Дат | ПМ-003-2019 | Лист |
|    |      |          |       |     |             | 5    |

$S_{\text{норм.жил.}}$  - нормативная площадь земельного участка под жилым домом, м<sup>2</sup>;

$S_{\text{жил}}$  - общая полезная площадь жилых помещений в доме, м ;

$U_{\text{з.д.}}$  - удельный показатель земельной доли для зданий разной этажности.

Образование земельных участков должна проводиться путем перераспределения с городскими несформированными землями под: многоквартирные жилые дома, детские площадки, площадки для выгула собаки, спортивные площадки и сооружения, парки и скверы, объекты социально-бытового назначения, уличную дорожную сеть (автодороги, тротуары, газоны, проезды проходы), объекты рекреационного назначения.

Изменение земельных участков должна проводиться под существующими многоквартирными жилыми домами, спортивными сооружениями и объектами социально-культурного назначения путем перераспределения и исключения чересполосицы земельных участков прошедших государственной кадастровый учет с городскими несформированными землями для сокращения дефицита территории.

### Сведения об образуемых земельных участках

Таблица 1

| <i>№<br/>п/п</i> | <i>Номер<br/>земельного<br/>участка*</i> | <i>Номер суц.<br/>кадастрового<br/>квартала</i> | <i>Площадь, м2</i> | <i>Вид<br/>разрешенного<br/>использования</i> | <i>Примечание</i>                   |
|------------------|--|---|--------------------|---|-------------------------------------|
| 1                | 2  | 3   | 4                  | 5   | 6                                   |
| 1                | :ЗУ1                                     | 16:48:060402                                    | S                  | среднеэтажная<br>жилая<br>застройка           | под<br>многоквартирный<br>жилой дом |
|                  |  |   |                    |   |                                     |

Таблица координат поворотных точек формируемых земельных участков.

Таблица 2

| ЗУ1              |    |    |
|------------------|----|----|
| площадь, кв.м. S |    |    |
| Номер            | X  | Y  |
| n1               | X1 | Y1 |
| n2               | X2 | Y2 |

Ине. № подл. Подп. и дата  
Ине. № дубл. Подп. и дата  
Взам. инв. №  
Ине. № подл. Подп. и дата

Ли Изм. № докум. Подп. Дат

ПМ-003-2019

Лист

6

## Сведения об изменяемых земельных участках

Таблица 3

| №<br>п/<br>п | Номер<br>земельного<br>участка* | Номер сущ.<br>кадастрового<br>квартала | Площадь, м <sup>2</sup> |             | Вид<br>разрешенного<br>использования | Примечание  |
|--------------|---------------------------------|--|-------------------------|-------------|--------------------------------------|---|
|              |                                 |  | Сущ.                    | Проек<br>т. |                                      |   |
| 1            | 2                               | 3                                      | 4                       | 5           | 6                                    | 7   |
| 1            | 16:48:060402:3У                 | 16:48:060402                           | S1                      | S2          | Средне-этажная<br>жилая застройка    | образован путем<br>перераспределе<br>ния земельного<br>участка с<br>кадастровым<br>номером<br>16:48:060402:3У и<br>городской земли<br>(S кв.м.) |
|              |                                 |  |                         |             |                                      |   |

### Таблица координат поворотных точек изменяемых земельных участков

Таблица 4

| 16:48:060402:3У |              |    |
|-----------------|--------------|----|
| площадь, кв.м.  | существующая |    |
|                 | S1           | S2 |
| Номер           | X            | Y  |
| n1              | X1           | Y1 |
| n2              | X2           | Y2 |

*Рекомендации по порядку установления границ на местности.*

Установление границ земельных участков на местности следует выполнять в соответствии с требованиями федерального законодательства, а также инструкции по проведению межевания.

Вынос межевых знаков на местность необходимо выполнить в комплексе землеустроительных работ с обеспечением мер по уведомлению заинтересованных лиц и согласованию с ними границ. Установление границ земельных участков на местности должно быть выполнено в комплексе работ по одновременному выносу красных линий.

Ввиду того, что техническим заданием предусмотрено только установление красных линий, формирование и изменение существующих земельных участков в проекте межевания территории не проводились.

|              |              |
|--------------|--------------|
| Инв. № подл. | Подп. и дата |
| Инв. № дубл. | Взам. инв. № |
| Подп. и дата | Подп. и дата |

|    |      |          |       |     |             |           |
|----|------|----------|-------|-----|-------------|-----------|
| Лп | Изм. | № докум. | Подп. | Дат | ПМ-003-2019 | Лист<br>7 |
|----|------|----------|-------|-----|-------------|-----------|

*Сведения о существующих зонах с особыми условиями использования территории*

В границах межевания устанавливаются следующие зоны с особыми условиями использования территорий

Таблица 5

| <i>Наименование документа</i>   | <i>Название зоны с особыми условиями использования</i>  | <i>Радиус м</i> |
|---|---|-----------------|
| <i>1</i>  | <i>2</i>  | <i>3</i>        |
| <i>СанПиН 2.1.4.1110-02 Зоны санитарной охраны источников водоснабжения и водопроводов питьевого назначения</i>   | <i>Санитарно-защитная полоса водопровода</i>  | <i>10</i>       |
| <i>Приказ минстроя РФ от 17.08.1992 № 197 О типовых правилах охраны коммунальных тепловых сетей.</i>  | <i>Охранная зона тепловой сети</i>  | <i>3</i>        |
| <i>СН 456-73 Нормы отвода земель для магистральных водоводов и канализационных коллекторов</i>  | <i>Охранная зона канализации</i>  | <i>10</i>       |
| <i>Постановление Правительства РФ от 24.01.2009 г. N 160 О порядке установления охранных зон объектов электросетевого хозяйства и особых условий использования земельных участков, расположенных в границах таких зон</i> | <i>Охранная зона ЛЭП 6 кВ(для линии с самонесущими или изолированными проводами, размещенных в границах населенных пунктов)</i> | <i>5</i>        |
| <i>Постановление Правительства РФ от 24.01.2009 г. N 160 О порядке установления охранных зон объектов электросетевого хозяйства и особых условий использования земельных участков, расположенных в границах таких зон</i> | <i>Охранная зона подземных кабельных ЛЭП 6 кВ</i>   | <i>1</i>        |
| <i>Постановление Правительства РФ от 24.01.2009 г. N 160 О порядке установления охранных зон объектов электросетевого хозяйства и особых условий использования земельных участков, расположенных в границах таких зон</i> | <i>Охранная зона ЛЭП 0.4 кВ</i>   | <i>2</i>        |
| <i>Постановление Правительства РФ от 24.01.2009 г. N 160 О порядке установления охранных зон объектов электросетевого хозяйства и особых условий использования земельных участков, расположенных в границах таких зон</i> | <i>Охранная зона подземных кабельных ЛЭП 0.4 кВ</i>   | <i>1</i>        |
| <i>Постановление Правительства РФ от 24.01.2009 г. N 160 О порядке установления охранных зон объектов электросетевого хозяйства и особых условий использования земельных участков, расположенных в границах таких зон</i> | <i>Охранная зона ЛЭП 110 кВ</i>   | <i>20</i>       |

|              |              |
|--------------|--------------|
| Инв. № подл. | Подп. и дата |
| Инв. № дубл. | Взам. инв. № |
| Подп. и дата |              |
| Инв. № подл. |              |

|    |      |          |       |     |
|----|------|----------|-------|-----|
| Ли | Изм. | № докум. | Подп. | Дат |
|    |      |          |       |     |

ПМ-003-2019

Лист

8



|  |   |     |
|--|---|-----|
| <i>Постановление Правительства РФ от 20 ноября 2000 г. N 878 Правила охраны газораспределительных сетей</i>                    | <i>Охранная зона газораспределительной сети</i>   | 2   |
| <i>Постановление Правительства РФ от 20 ноября 2000 г. N 878 Правила охраны газораспределительных сетей</i>                    | <i>Охранная зона отдельно стоящих газорегуляторных пунктов</i>  | 10  |
| <i>Постановление Правительства РФ от 09.06.1995. N 578 "Об утверждении правил охраны линий и сооружений связи РФ»</i>          | <i>Охранная зона линий связи</i>  | 2   |
| <i>СанПиН 2.2.1/2.1.1. 1200-03 Санитарно защитные зоны и санитарная классификация предприятий, сооружений и иных объектов.</i> | <i>Рекомендуемый разрыв от газопровода низкого давления до малоэтажных жилых зданий, теплиц, складов.</i>                             | 20  |
| <i>СанПиН 2.2.1/2.1.1. 1200-03 Санитарно защитные зоны и санитарная классификация предприятий, сооружений и иных объектов</i>  | <i>Рекомендуемый разрыв от газопроводов 1 класса с диаметром труб до 300мм</i>  | 100 |
| <i>СанПиН 2.2.1/2.1.1. 1200-03 Санитарно защитные зоны и санитарная классификация предприятий, сооружений и иных объектов.</i> | <i>Рекомендуемый разрыв от газопроводов 2 класса с диаметром труб свыше 300мм</i>   | 125 |
| <i>СанПиН 2.2.1/2.1.1. 1200-03 Санитарно защитные зоны и санитарная классификация предприятий, сооружений и иных объектов.</i> | <i>Рекомендуемый разрыв от компрессорных станций для трубопроводов первого класса диаметром труб до 300мм в городах и поселках.</i>   | 300 |
| <i>СанПиН 2.2.1/2.1.1. 1200-03 Санитарно защитные зоны и санитарная классификация предприятий, сооружений и иных объектов.</i> | <i>Рекомендуемый разрыв от компрессорных станций для трубопроводов второго класса диаметром труб свыше 300мм в городах и поселках</i> | 300 |

На проектируемую территорию накладываются охранные зоны следующих существующих объектов:

1. ВЛ 500кВ Заинск-Куйбышев (Заинская ГРЭС-Куйбышев) Ширина охранной зоны 35м. от крайних проводов. Охранная зона стоит на кадастровом учете. Учетный номер - 16.48.2.36. Ограничения по сведениям ЕГРН устанавливаются согласно "Правила охраны электрических сетей напряжением свыше 1000В" утвержденные постановлением Совета Министров СССР №255 от 26 марта 1984г.

Координаты охранной зоны от ближайших проводов ЛЭП в районе проектирования

|                                 |          |          |
|---------------------------------|----------|----------|
| <i>Охранная зона</i>            |          |          |
| <i>Учетный номер 16.48.2.36</i> |          |          |
| <i>Номер</i>                    | <i>X</i> | <i>Y</i> |

|              |              |
|--------------|--------------|
| Инд. № подл. | Подп. и дата |
| Инд. № дубл. | Взам. инв. № |
| Инд. № подл. | Подп. и дата |
| Инд. № подл. | Подп. и дата |

|    |      |          |       |     |
|----|------|----------|-------|-----|
| Ли | Изм. | № докум. | Подп. | Дат |
|----|------|----------|-------|-----|

ПМ-003-2019

Лист

9

|   |             |              |
|---|-------------|--------------|
| 1 | 419603.5520 | 2296220.5114 |
| 2 | 418813.8423 | 2296162.5776 |

В охранную зону ЛЭП частично подпадают земельные участки с кадастровыми номерами: 16:48:060402:339, 16:48:060402:331, 16:48:060402:338, 16:48:060402:326, 16:48:060402:330, 16:48:060402:327, 16:48:060402:324, 16:48:060402:312, 16:48:060402:321, 16:48:060402:313, 16:48:060402:304, 16:48:060402:301, 16:48:060402:299, 16:48:060402:363, 16:48:060402:277, 16:48:060402:528, 16:48:060402:140, 16:48:060402:232, 16:48:060402:141, 16:48:060402:223.

2. ВЛ 0,4 кВ КТП – 575. Ширина охранной зоны 2м. от крайних проводов. Охранная зона стоит на кадастровом учете. Учетный номер - 16.48.2.312. Ограничения по сведениям ЕГРН устанавливаются согласно с "Правилами установления охранных зон объектов электросетевого хозяйства и особых условий использования земельных участков, расположенных в границах таких зон", утвержденных Постановлением Правительства РФ от 24.02.2009 г. №160.

Координаты охранной зоны ВЛ 0,4 кВ КТП-575  
в районе проектирования

| <i>Охранная зона</i>             |            |             |
|----------------------------------|------------|-------------|
| <i>Учетный номер 16.48.2.312</i> |            |             |
| <i>Номер</i>                     | <i>X</i>   | <i>Y</i>    |
| 1                                | 423900.210 | 2297146.725 |
| 2                                | 423898.800 | 2297196.740 |
| 3                                | 423363.410 | 2297139.710 |
| 4                                | 423367.860 | 2297089.900 |

В охранную зону ЛЭП частично подпадают земельные участки с кадастровыми номерами: 16:48:060402:129, 16:48:060402:136, 16:48:060402:270.

3. Охранная зона недействующего газораспределительного газопровода с инв. п7868. Ширина охранной зоны 2м. от оси газопровода. Охранная зона стоит на кадастровом учете. Учетный номер - 16.48.2.116. Ограничения по сведениям ЕГРН устанавливаются согласно с Правилами охраны газораспределительных сетей (Утверждены постановлением Правительства РФ от 20.11.2000г. № 878)

Охранная зона газопровода пересекает земельные участки с кадастровыми номерами: 16:48:060402:263, 16:48:060402:260.

*Площади зон действия предлагаемых к установлению публичных сервитутов*

На проектируемом участке публичные сервитуты, оформленные в соответствии законодательством РФ, отсутствуют.

|              |              |
|--------------|--------------|
| Ине. № подл. | Подп. и дата |
| Ине. № дубл. | Взам. инв. № |
| Подп. и дата |              |
| Ине. № подл. |              |

|    |      |          |       |     |             |            |
|----|------|----------|-------|-----|-------------|------------|
| Ли | Изм. | № докум. | Подп. | Дат | ПМ-003-2019 | Лист<br>10 |
|    |      |          |       |     |             |            |

*Формирование красных линий.*

Красные линии сформированы вдоль существующей улично-дорожной сети.

**Таблица координат поворотных точек красных линий.**

Таблица 6

| Номер точки | X          | Y           | Наименование                |
|-------------|------------|-------------|-----------------------------|
| 1           | 2          | 3           | 4                           |
| 1           | 419351.990 | 2296278.820 | Красные линии по 1 кварталу |
| 2           | 419357.492 | 2296197.980 |                             |
| 3           | 419587.640 | 2296214.730 |                             |
| 4           | 419570.950 | 2296294.730 |                             |
| 1           | 419534.760 | 2296387.570 | Красные линии по 2 кварталу |
| 2           | 419345.560 | 2296373.820 |                             |
| 3           | 419350.960 | 2296293.980 |                             |
| 4           | 419559.024 | 2296309.158 |                             |
| 1           | 419528.760 | 2296407.170 | Красные линии по 3 кварталу |
| 2           | 419503.300 | 2296490.380 |                             |
| 3           | 419487.540 | 2296489.230 |                             |
| 4           | 419340.387 | 2296449.933 |                             |
| 5           | 419344.242 | 2296393.704 |                             |
| 1           | 419342.760 | 2296192.570 | Красные линии по 4 кварталу |
| 2           | 419337.370 | 2296272.400 |                             |
| 3           | 419136.370 | 2296261.990 |                             |
| 4           | 419140.500 | 2296182.100 |                             |
| 1           | 419336.030 | 2296292.360 | Красные линии по 5 кварталу |
| 2           | 419330.700 | 2296372.190 |                             |
| 3           | 419129.630 | 2296361.780 |                             |
| 4           | 419133.760 | 2296281.890 |                             |
| 1           | 419329.360 | 2296392.626 | Красные линии по 6 кварталу |
| 2           | 419325.758 | 2296446.027 |                             |
| 3           | 419128.047 | 2296393.232 |                             |
| 4           | 419128.855 | 2296377.946 |                             |
| 1           | 419095.220 | 2296179.560 | Красные линии по 7 кварталу |
| 2           | 419090.870 | 2296259.430 |                             |
| 3           | 418861.210 | 2296246.920 |                             |
| 4           | 418865.570 | 2296167.040 |                             |
| 1           | 419089.780 | 2296279.400 | Красные линии по 8 кварталу |
| 2           | 419085.420 | 2296359.290 |                             |
| 3           | 418978.480 | 2296353.450 |                             |
| 4           | 418857.172 | 2296321.187 |                             |
| 5           | 418860.121 | 2296266.886 |                             |

|              |              |
|--------------|--------------|
| Ине. № подл. | Подп. и дата |
| Ине. № дубл. | Взам. инв. № |
| Ине. № инв.  | Подп. и дата |
| Ине. № подл. | Подп. и дата |

*Формирование линий отступа от красных линий.*

Линии отступа от красных линий совпадают с красными линиями.

*Правовой статус объектов планирования.*

На период подготовки проекта межевания территория частично застроена малоэтажной жилой застройкой, имеются действующие объекты инженерных сетей. В границах проектируемой территории имеются объекты недвижимости оформленные в установленном законом порядке.

*Основные показатели по проекту межевания*

Настоящий проект обеспечивает равные права и возможности обладателей земельных участков в соответствии с действующим законодательством. Сформированные границы земельных участков позволяют обеспечить необходимые требования по содержанию и обслуживанию объектов существующей и проектируемой жилой застройки в условиях сложившейся планировочной системы территории проектирования.

|              |              |              |              |              |             |
|--------------|--------------|--------------|--------------|--------------|-------------|
| Инв. № подл. | Подп. и дата | Инв. № дубл. | Взам. инв. № | Подп. и дата | Лист        |
|              |              |              |              |              |             |
| Ли           | Изм.         | № докум.     | Подп.        | Дат          | ПМ-003-2019 |
|              |              |              |              |              |             |

## 2. ТЕКСТОВЫЕ ПРИЛОЖЕНИЯ

|             |              |              |              |              |
|-------------|--------------|--------------|--------------|--------------|
| Инв. № подл | Подп. и дата | Инв. № дубл. | Взам. инв. № | Подп. и дата |
|             |              |              |              |              |

|    |      |          |       |     |
|----|------|----------|-------|-----|
|    |      |          |       |     |
| Ли | Изм. | № докум. | Подп. | Дат |

ПМ-003-2019

Лист

13

**2.1. Постановление №281 от 18.11.2019г.  
Исполнительного комитета г.Заинск Заинского района  
Республики Татарстан**

ИСПОЛНИТЕЛЬНЫЙ КОМИТЕТ  
ГОРОДА ЗАИНСКА  
ЗАИНСКОГО МУНИЦИПАЛЬНОГО РАЙОНА  
РЕСПУБЛИКИ ТАТАРСТАН



ТАТАРСТАН РЕСПУБЛИКАСЫ  
3ӨЙ МУНИЦИПАЛЬ РАЙОНЫ  
3ӨЙ ШӨӨРӨ БАШКАРМА  
КОМИТЕТЫ

ПОСТАНОВЛЕНИЕ

КАРАР

18.11.2019

г. Заинск

№ 281

О подготовке документации по проекту  
межевания территории микрорайона №4  
в городе Заинске (для массива,  
ограниченного ул.Татарстан,  
ул.Девятаева и газопроводом на  
Автоагрегатный завод)

В целях обеспечения устойчивого развития территории, в соответствии со статьями 45, 46 Градостроительного кодекса Российской Федерации, статьей 14 Федерального закона от 06.10.2003 № 131-ФЗ «Об общих принципах организации местного самоуправления в Российской Федерации», Уставом города Заинска Заинского муниципального района

**постановляю:**

1. Приступить к подготовке документации по проекту межевания территории микрорайона №4 в городе Заинске (для массива, ограниченного ул.Татарстан, ул.Девятаева и газопроводом на Автоагрегатный завод).
2. Рекомендовать отделу архитектуры и градостроительства Исполнительного комитета Заинского муниципального района Республики Татарстан обеспечить принятие и рассмотрение предложений физических и юридических лиц о порядке, сроках подготовки и содержании документации по проекту межевания территории микрорайона №4 в городе Заинске (для массива, ограниченного ул.Татарстан, ул.Девятаева и газопроводом на Автоагрегатный завод).
3. Опубликовать настоящее постановление в установленном порядке.
4. Контроль за исполнением настоящего постановления оставляю за собой.

Руководитель  
Исполнительного комитета

А.В. Петров

Р.Р. Исламова  
3 47 87

|              |              |              |
|--------------|--------------|--------------|
| Ине. № дубл. | Взам. инв. № | Подп. и дата |
|              |              |              |
| Ине. № подл. | Подп. и дата |              |
|              |              |              |

|    |      |          |       |     |
|----|------|----------|-------|-----|
| Ли | Изм. | № докум. | Подп. | Дат |
|    |      |          |       |     |

ПМ-003-2019

Лист

14

### 2.3. Ситуационный план. Генплан.



граница проектирования

Данная схема выполнена на фрагменте генерального плана г. Заинск Заинского муниципального района РТ.

|              |              |
|--------------|--------------|
| Инв. № подл. | Подп. и дата |
| Инв. № дубл. | Взам. инв. № |
| Подп. и дата | Подп. и дата |

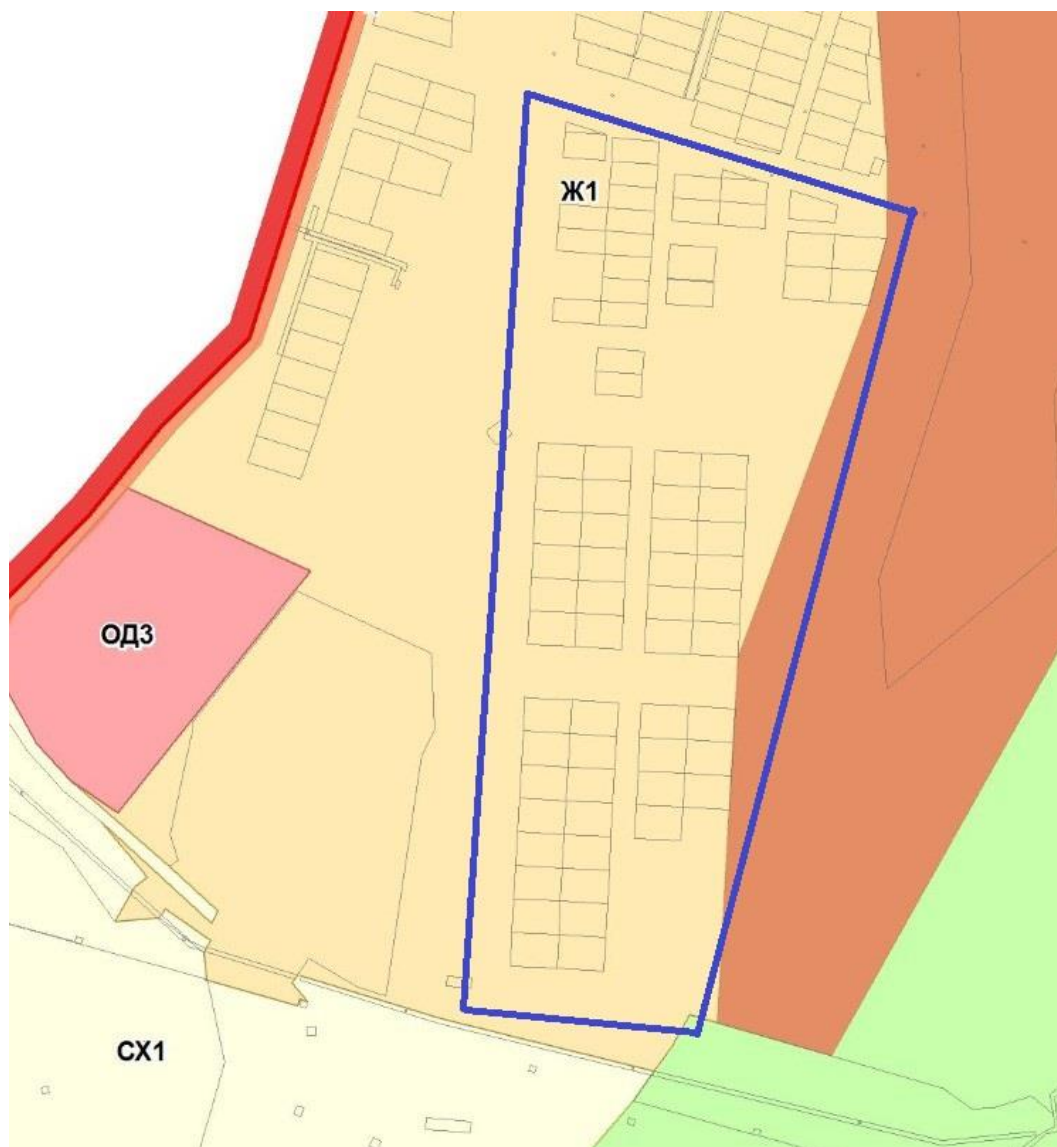
|    |      |          |       |     |
|----|------|----------|-------|-----|
| Ли | Изм. | № докум. | Подп. | Дат |
|----|------|----------|-------|-----|

ПМ-003-2019

Лист

15

## 2.4. Ситуационный план. ПЗЗ.



 граница проектирования

*Данная схема выполнена на фрагменте Правил землепользования и застройки г.Заинск Заинского муниципального района РТ.*

*Проектируемая территория расположена в зонах:*

*Ж1 – зона индивидуальной жилой застройки*

*Ж4 – зона многоквартирной жилой застройки повышенной этажности.*

Подп. и дата

Взам. инв. №

Инв. № дубл.

Подп. и дата

Инв. № подл.

| Ли | Изм. | № докум. | Подп. | Дат |
|----|------|----------|-------|-----|
|    |      |          |       |     |

ПМ-003-2019

Лист

16



## 2.5. Ситуационный план. Публичная кадастровая карта.



|               |              |
|---------------|--------------|
| Инва. № подл. | Подп. и дата |
| Инва. № дубл. | Взам. инв. № |
| Инва. № подл. | Подп. и дата |
| Инва. № подл. | Подп. и дата |

|    |      |          |       |     |
|----|------|----------|-------|-----|
| Ли | Изм. | № докум. | Подп. | Дат |
|----|------|----------|-------|-----|

ПМ-003-2019

Лист

17

### 3. ГРАФИЧЕСКИЕ ПРИЛОЖЕНИЯ

|             |              |              |              |              |
|-------------|--------------|--------------|--------------|--------------|
| Инь. № подл | Подп. и дата | Инь. № дубл. | Взам. инв. № | Подп. и дата |
|             |              |              |              |              |

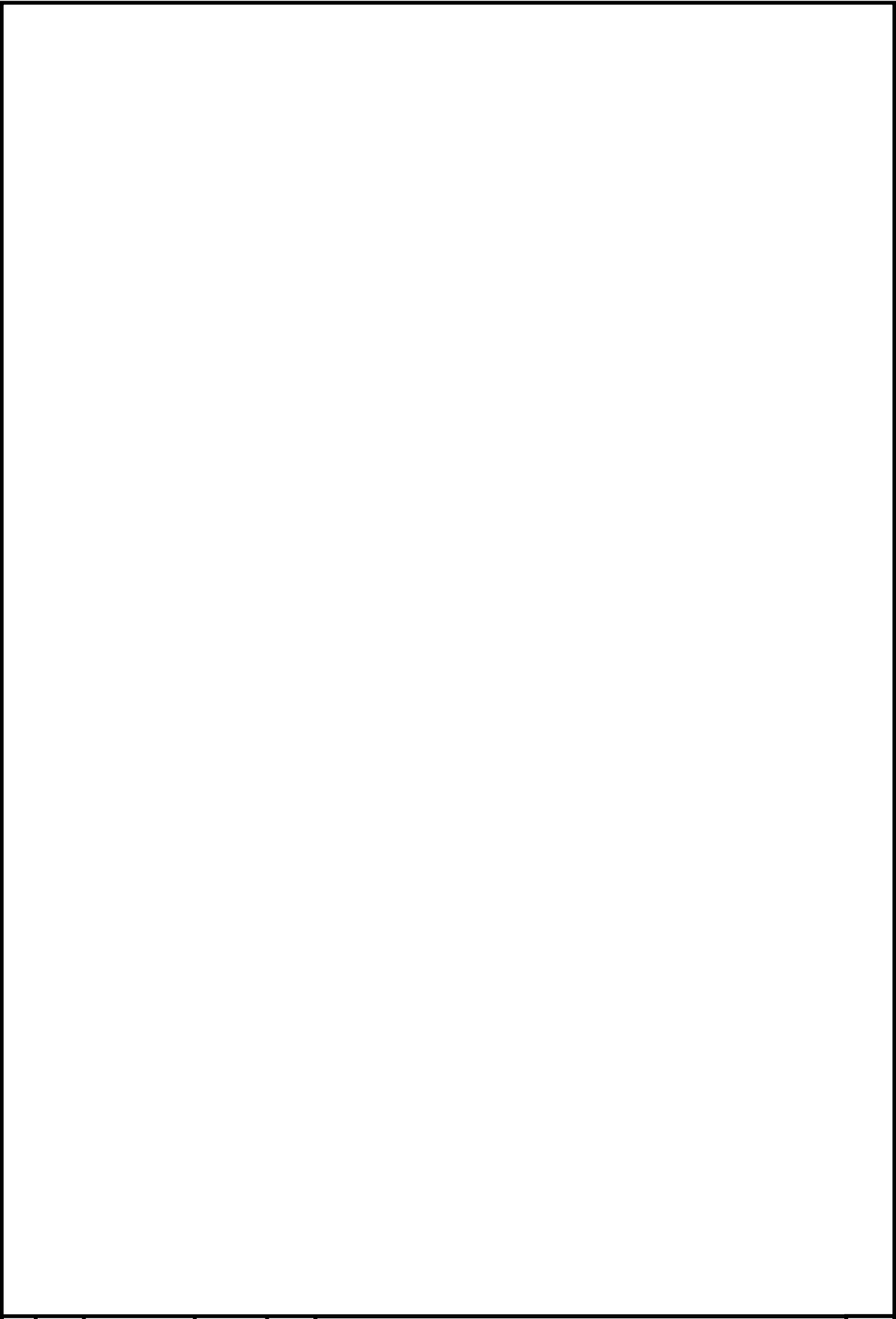
|    |      |          |       |     |
|----|------|----------|-------|-----|
|    |      |          |       |     |
| Ли | Изм. | № докум. | Подп. | Дат |

ПМ-003-2019

Лист

18

|              |              |              |              |              |
|--------------|--------------|--------------|--------------|--------------|
| Инв. № подл. | Подп. и дата | Инв. № дубл. | Взам. инв. № | Подп. и дата |
|              |              |              |              |              |



|    |      |          |       |     |
|----|------|----------|-------|-----|
| Ли | Изм. | № докум. | Подп. | Дат |
|    |      |          |       |     |

ПМ-003-2019